



HERREN / WINDJACKE
/ **STANLEY BREAKS**



STJM580

Leichte Kapuzenjacke

Ripstop
100% recyceltes Polyester
70 GSM

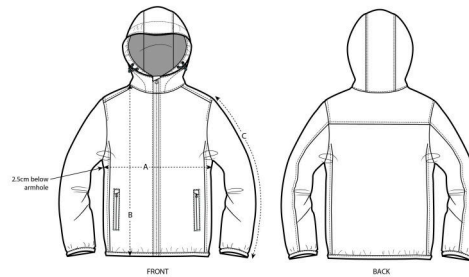
- Eingesetzte Ärmel
- Doppellagige Kapuze mit zweifarbigen elastischem Band und Kunststoff-Stopper
- Nach innen gekehrtem Nylon-Reißverschluss vorne
- Seitentaschen mit nach innen gekehrtem Nylon-Reißverschluss
- Gummiband an Ärmelsaum und unterem Saum
- Zweifarbig

NORMALE PASSFORM

S M L XL XXL

Größentabelle

COLORS



SIZES		S	M	L	XL	XXL
A	Half Chest	52.5	55	58	61	64
B	Body Length	66	68	70	72	74
C	Sleeve Length	65.5	67	68.5	70	71.5

Kombinationsmöglichkeiten



Stella Winds

Angaben zur Veredlung

Fits all kind of printing techniques. For more information, please visit our website.

Ähnliche Farben zusammen waschen.
Den Aufdruck nicht bügeln. Von links waschen und bügeln.
Vor dem Waschen Reißverschlüsse, Knöpfe und Klettverschlüsse schließen.



STANLEY/STELLA

